

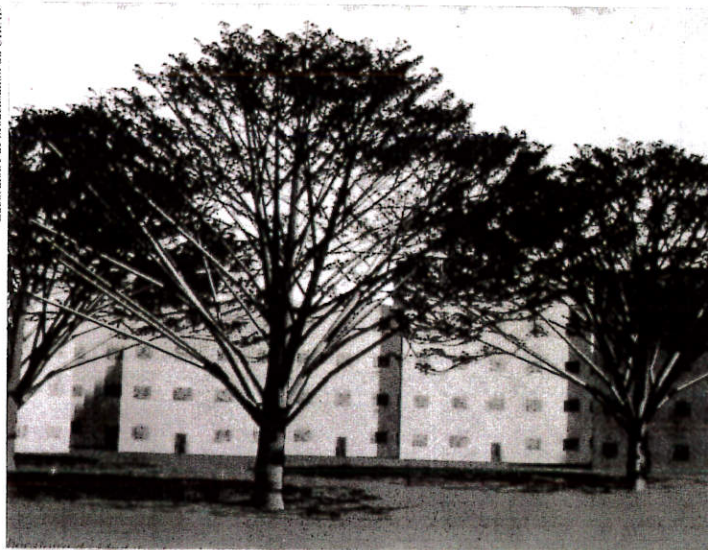
SIMULATION

Mis au point par Philippe de Reffye, chercheur au Centre de coopération internationale en recherche agronomique pour le développement (CIRAD), le logiciel de simulation de croissance des végétaux, AMAP, sera disponible à l'automne prochain. Ce logiciel permet de visualiser en trois dimensions l'évolution du développement des végétaux dans le temps (à différents stades de croissance et en fonction des saisons).

Vraisemblablement intégré dans des logiciels d'architecture existants, AMAP sera également commercialisé seul. La version qui sera mise en vente cette année comporte huit espèces, dont le tilleul de Crimée, le peuplier noir (clone 45.51), l'érable sycamore, le pin noir d'Autriche, le pin de l'Himalaya, un platane et un merisier. Le Cirad prévoit par la suite d'augmenter le nombre d'espèces d'une demi-douzaine par an.

Zelkova serrata

Laboratoire de Modélisation du CIRAD



VERSAILLES...

Le Conseil des ministres du 31 janvier a adopté le projet de réforme de l'enseignement supérieur agronomique proposé par Henri Nallet, ministre de l'agriculture et de la forêt. Ce projet qui touche l'ENSP et l'ENSH et dont les grandes lignes avaient été rendues publiques en novembre dernier, vise à regrouper les établissements d'enseignement supérieur dépendants du ministère de l'agriculture situés dans la région parisienne pour créer un pôle d'enseignement et de recherche.

Le communiqué du Conseil des ministres du 31 janvier fait état d'un regroupement des écoles dans un établissement unique mais ne précise pas la forme que prendra ce regroupement. "Dans l'état actuel d'avancement du projet", souligne Raymond Chauv, directeur de l'ENSP et de l'ENSH, "tous les cas de figure sont possibles: les hypothèses extrêmes - fédération des actuelles écoles existantes pour une mise en commun de moyens, éclatement des écoles existantes sous forme de départements d'une institution unique - et tous les cas intermédiaires entre ces deux hypothèses. Il n'est pas exclu notamment que certaines des écoles concernées continuent à exister en tant qu'écoles et que d'autres deviennent des départements de l'institution qui sera créée.

Si le communiqué du Conseil des ministres fait état explicitement d'un regroupement des écoles dans une institution unique, il n'y est pas dit que ce regroupement se fera sur le

même lieu. "Ceci étant", remarque Raymond Chauv, "l'idée est bien de regrouper le maximum d'établissements sur le même site. Il y aura donc à coup sûr une localisation principale mais il est possible que certaines écoles, l'ENSP en particulier, puissent rester là où elles sont".

Une association regroupant les différentes écoles et les ministères concernés (Agriculture, Education Nationale, Recherche, Culture) sera mise sur pied très prochainement. Elle aura pour mission d'engager une réflexion sur la nature de l'institution à créer et sur les localisations. Les discussions risquent d'être longues et en tout état de cause, si regroupement géographique il y a un jour, le déménagement ne se fera pas avant quatre ou cinq ans.

FABRICATION INDUSTRIELLE DE TERRE VEGETALE

Face aux difficultés d'approvisionnement en mélanges terreux et à la demande croissante de produits de qualité, les entreprises Ecaur et Siméoni ont lancé en 1988, en collaboration avec des chercheurs de l'INRA et d'ingénieurs de l'ENITHP, une étude sur les possibilités de fabrication industrielle de substrats. Objectif: mettre sur le marché des substrats de qualité, aux caractéristiques précises et modulables en fonction des besoins des végétaux et de leurs utilisations.

La première phase de ce travail a consisté à définir les caractéristiques techniques et mécaniques optimales des substrats - capacité d'aération après ressuyage, réserve utile en eau, perméabilité... - pour différents usages, de façon à optimiser les matériaux de base courants par l'apport de matériaux améliorants et d'éléments fertilisants.

Dans un second temps, le groupe de travail s'est attaché à définir les conditions de mise en œuvre des matériaux terreux lors du chantier. Les impératifs à ce niveau sont de plusieurs ordres. "Il faut notamment", explique Xavier Marié responsable de l'étude, mettre en place les mélanges dans des conditions d'humidité contrôlées". Autrement dit, interdire la mise en œuvre des substrats terreux quand il pleut. "Il appartiendra au paysagiste maître d'ouvrage", poursuit Xavier Marié, "de détailler précisément dans les CCTP et les bordereaux de consultation, les différents constituants des mélanges envisagés ainsi que les opérations d'approvisionnement, de fabrication, de transport et de mise en œuvre des substrats terreux".

Le surcoût d'investissement que constitue l'emploi de mélanges terreux contrôlés est-il

envisageable pour les maîtres d'ouvrage? "Ce surcoût est faible", répond Xavier Marié. "Ainsi, si le prix de la terre végétale doublait à Paris, il ne dépasserait pas 3% du coût global du mètre carré d'espaces verts parisiens. Ce faible investissement supplémentaire générerait en outre à terme une économie au niveau de l'entretien par une réduction des traitements phytosanitaires et de l'alimentation minérale".

ARBREGEST

Logiciel de gestion des arbres de parc et d'alignement, Arbregest permet aux collectivités locales de faire une gestion prévisionnelle de leur patrimoine arboré sur plusieurs années.

Le principe consiste à établir pour chaque arbre ou groupe d'arbres une sorte de carte d'identité et à traiter ensuite ces données pour prévoir les différents travaux d'entretien (taille, fertilisation, arrosage, traitements) et les opérations d'abatage et de replantation.

La première étape consiste donc à faire un inventaire sur le terrain des caractéristiques des arbres: localisation, dimensions, environnement, historique des travaux, état sanitaire (qualité du feuillage, présence de bois mort, de parasites...).

Une fois collectées (la saisie se fait sur le terrain au moyen d'un ordinateur portable), ces données sont traitées par le logiciel. "On obtient ainsi", explique la société Arbregest qui commercialise ce logiciel, "une première photographie du patrimoine arboré, utile pour déterminer les grandes options de gestion". La version la plus élaborée permet en outre d'établir un planning prévisionnel des opérations à effectuer, le coût de celles-ci et le temps de travaux correspondant.

Vendu entre 20 000 F. et 40 000 F. selon les versions, le logiciel Arbregest est d'ores et déjà utilisé dans plusieurs grandes villes: Montpellier, Gennevilliers, St Etienne et St Malo. La société qui le commercialise assure à la demande le travail initial d'inventaire.

En bref

Un incendie a transformé le 10 février dernier les anciens Magasins généraux, au 68 quai de Seine à Paris (XIXe), en un gigantesque tas de cendres. Ce bâtiment de quatre étages, situé en bordure du bassin de la Villette, abritait un grand nombre d'ateliers d'artistes, ainsi que des bureaux dont ceux des paysagistes F. Brun, J. Coulon, C. Gustavson, L. Leblanc, C. et M. Pena et L. Tribel.

calendrier

COLLOQUES

Paysages sur commande

Les 16 et 17 mars à Rennes
Ce colloque est organisé par le centre culturel de Rennes dans le cadre des "4 saisons du paysage", initiative photographique lancée en octobre 89.

Au programme:

- le 16 mars, à 20h30: La commande comme contrat esthétique par André Rouillé; Contrainte et invention chez un peintre de la fin du XVème siècle, par Jean Clair; Le paradoxe de la commande par John Batho.

- le 17 mars:

de 9h30 à 13h: Le commandement par François Soulagès; l'expérience de la commande, table ronde avec la participation d'Alain Buttard, Pierre Devin, François Hers, Michel Kempf.

de 14h30 à 18h: La sociologie du paysage par André Sauvage; Paysage en terrasses par Régis Ambroise; Le paysage n'est pas un lieu par Anne Coquelin; les catégories ou comment penser les paysages par John Batho.

à 20h30: Du constat à la critique du paysage par Lewis Baltz; De l'étude du paysage au paysage courant par Arnaud Claas; Du paysage représenté au paysage construit par François Méchain; De l'émotion sensible à la mystique du paysage par Olivier Mériel.

Deuxièmes journées interprofessionnelles de la réhabilitation

Les 28, 29 et 30 mars à l'Espace Austerlitz à Paris

Les maîtres d'œuvres de l'aménagement qui organisent cette manifestation, se sont associés cette année aux industriels. Parallèlement aux ateliers, se tiendra un salon.

D'autre part, le promoteur Aedificate récompensera à cette occasion la meilleure opération de rénovation en centre urbain, conduite par une équipe pluri-disciplinaire. Les projets retenus feront l'objet d'une campagne de promotion auprès du grand public et des professionnels de la construction.

à l'étranger

Le tourisme et la gestion du paysage
Du 17 au 20 Mai 1990, à Porto
Symposium de la région centrale de l'IFLA, organisé par l'association des architectes paysagistes portugais.

International conference on Landscape planning

Les 6, 7 et 8 juin à Hanovre
Cette rencontre qui fait suite au premier symposium international sur la formation au paysage d'aménagement, organisé à l'Université de Harvard en mars 86, a pour thème "The contribution of landscape planning to environmental protection".

CONFERENCES

Les Mardis du Paysage

Les prochaines conférences du cycle des Mardis du paysage de l'Ecole Nationale Supérieure du Paysage de Versailles porteront sur les thèmes suivants:

- le 13 mars: **Ecologie et Paysage: un nouveau rapport à la nature?** par Jacques Robin, médecin et président du Groupe de réflexion inter et transdisciplinaire (GRIT)

- le 27 mars: **Démarches du projet de structure, architecture, paysage** par Marc Mimram, ingénieur ENPC et architecte dplg.

- le 22 mai: **La passion de la conservation** par Marc Guillaume, professeur d'économie à l'université Paris Dauphine et auteur de "La politique du patrimoine".

suite page 5

LE BOIS D'AZOBE

**LE BOIS IMPUTRESCIBLE
SANS PROTECTION
NI TRAITEMENT.
LE NEC PLUS ULTRA
POUR
PLATELAGES
PASSERELLES
LISSES
RETENUES DE BERGE**

AGENCE D. SIMON & Co
F -76310 SAINTE ADRESSE
Tel 35 44 26 36
TX 190387
Fax 35 54 05 41

Voir naître des plantes sur un écran
et suivre leurs développements
au cours du temps :
une nouvelle expérience que vous propose

A M A P



AMAP a été créée par le Laboratoire de Modélisation du CIRAD
(Centre de coopération internationale en recherche agronomique pour le développement).
Ce logiciel basé sur une nouvelle théorie de la simulation de la croissance des végétaux,
est un outil facile d'emploi.

Il permet la création et la visualisation de divers milieux naturels :
jardins, parcs, golfs, paysages urbains, ou tout simplement de bouquets de fleurs.



AMAP est un logiciel conçu pour les stations
de travail Silicon Graphics de la série 4D[®].
* Disponible aussi pour les compatibles PC[®],
les stations sous X Windows[®], et la série MV
des minis Data General[®].



Laboratoire de modélisation du CIRAD
Avenue du Val de Montferand
BP 5035 34032 Montpellier cedex 1
Tél : 67 61 59 95 télécopie 67 61 58 20

calendrier

Les Mardis du Paysage

Grand amphi de l'école d'horticulture, 4
rue Hardy à Versailles, à 19h.
Le programme 90/91 des Mardis du
paysage de l'École Nationale
Supérieure du Paysage a débuté le 20
novembre dernier avec une conférence
de Hubert de Boer, paysagiste et peintre
hollandais, sur le thème "Paysages du
plat pays".
La seconde est programmée pour le 11
décembre. Intervenant : Alain Arvois
(philosophe)
Thème : "A propos de l'idée de Seconde
Nature".
Pour le programme 91, se renseigner au
39.53.98.89

FORMATION

A l'école de Versailles

Introduction à la démarche paysagère
(1)

Les 9 et 10 avril

La démarche paysagère (2)
Les 14, 15 et 16 mai

**Paysage et architecture
des sites urbains**
Les 21, 22 et 23 mai

Les grands arbres d'ornement
Les 4, 5 et 6 juin

La prairie et la steppe
Les 12 et 13 juin

**Grands projets
de jardins contemporains**
Les 18, 19 et 20 juin

Initiation à la conception d'un golf
Les 24, 25 et 26 juin

**Les parterres ou l'ornementation
végétale des plans horizontaux**
Les 17, 18 et 19 septembre

Cimetières et paysages
Les 24, 25 et 26 septembre

Pares et jardins du XIXe siècle
Les 1, 2 et 3 octobre

Fontaines et bassins
Les 15, 16 et 17 octobre

Gestion des jardins anciens
Les 15, 16 et 17 octobre

**Création et gestion de boisements
en zone urbanisée**
Les 22, 23 et 24 octobre

**Paysages et architectures
des sites ruraux**
Les 4, 5 et 6 novembre

Cartes, plans et paysages
Les 6, 7 et 8 novembre

Squares et petits espaces publics
Les 19, 20 et 21 novembre

STAGES VOYAGES

Jardins de Provence
Les 5 et 6 avril

Jardins de Provence
Les 17 et 18 mai

Jardins de Grande-Bretagne
Du 7 au 12 juin

Jardins de Toscane
Du 14 au 20 septembre

Rens : Département de la Formation
continue de l'ENSH et de l'ENSP
(1) 39.51.61.29

BULLETIN D'ABONNEMENT

(à retourner à : Fédération Française du Paysage, 4 rue Hardy 78000 Versailles)

Pour un an 150 F

Pour 2 ans 280 F

Je joins mon règlement à l'ordre de la F.F.P.

Société _____

Nom _____ Prénom _____

Adresse _____

Téléphone _____

Secteur d'activité

Paysagiste

Collectivité territoriale

Entreprise

Enseignement

Administration

Autres